



# Erfahrungen aus der Arbeit des Modellprojektes Berliner Clearingstelle für Menschen mit geistiger Behinderung

Katrin Herberger, Sabine Zepperitz  
(Dipl. Pädagoginnen)

16.09.2011

## Entstehung, Organisation, Trägerschaft, Finanzierung



### Modellprojekt Berliner Clearingstelle

Kooperationsprojekt der  
Berliner Senatsverwaltung für Integration,  
Arbeit und Soziales

und des

Ev. Krankenhaus Königin Elisabeth  
Herzberge (KEH)

10 Jahre Erfahrung und Spezialisierung psychiatrischer Behandlung  
am "Behandlungszentrum für Menschen mit geistiger Behinderung und  
psychischen Störungen" am KEH

## Entstehung, Organisation, Trägerschaft, Finanzierung



### Projektphasen

**01.09.2007 – 28.02.2009**

**01.03.2009 – 28.02.2010**

**01.03.2010 – 31.12.2010**

### Projektmitarbeiterinnen

- Pädagoginnen: **Katrin Herberger, Sabine Zepperitz**
- Psychologinnen: **Claudia Köppen, Elke Millauer, Jana Zöllner**
- FA für Psychiatrie/
- Psychotherapie: **Dr. Tatjana Voß, Bernd Schmidt**
- Controlling: **Stefanie Thiel, Sabine Woskobojsnik**

## Vernetzung

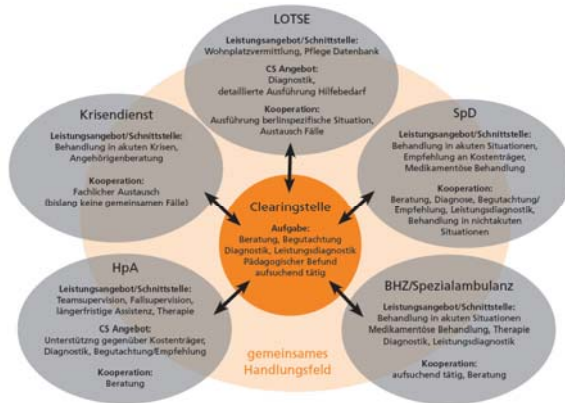


Assistenz- und Betreuungsangebote in Berlin

=> **3.282 Menschen leben in stationären Einrichtungen**

=> **3.930 Plätze in ambulanten Wohnformen**

- **1.224 Menschen leben in ambulant strukturierten Wohngemeinschaften**
- **2.706 Menschen werden in ambulant betreutem Wohnen (ineigener Wohnung) unterstützt**



- **Beratungsdienstleistung im Spannungsverhältnis zwischen Leistungsträger, Leistungserbringer und Leistungsberechtigter**
- **Fachliche Unterstützung und Verbesserung der bedarfsgerechten Versorgung im Bereich Wohnen**
- **Entwicklung von Vorschlägen zur Beseitigung teils bereits bekannter Mängel in der Versorgungslandschaft der EGH Berlin**
- **Begutachtung möglicher Streitfälle aus der Umstellungsbegutachtung im stat. Wohnbereich**



Die Tätigkeit der Clearingstelle zeichnete sich durch **Neutralitätswahrung** der unterschiedlichen Interessenlagen, mit dem Ziel einer Konsensbildung und möglichen Vermeidung einer gerichtlichen Auseinandersetzung aus



## Zielgruppe

- **Menschen mit geistiger Behinderung (IM; IQ unter 70, Manifestation bis zum 18. Lebensjahr)**
- **Menschen mit geistiger Behinderung und psychischer Störung einschließlich Problemverhalten**

## Ausschlusskriterien

- **Ausschließlich psychisch Erkrankte**
- **Menschen mit einer erworbenen geistigen Behinderung durch z. B. ein Schädel-Hirn-Trauma nach dem 18. Lebensjahr**

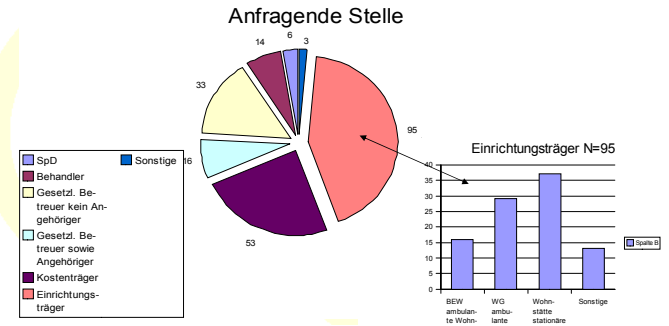
## Beratungsablauf, Empfehlungen

### Hauptelemente der Einzelfallbegutachtung

- Informationsbeschaffung und Aktenanalyse
- Aufsuchende Dienste wie Hospitationen
- Helferkonferenzen
- Ärztlich – psychologisch - pädagogische Komplexdiagnostik
- Fallbesprechungen
- Interventionen
- Erstellung von multiprofessionellen Stellungnahmen

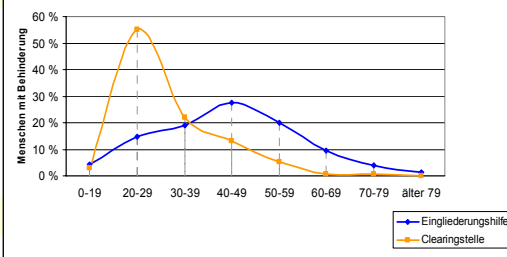
## Evaluation

### 220 Anfragen im Gesamtzeitraum des Projekt



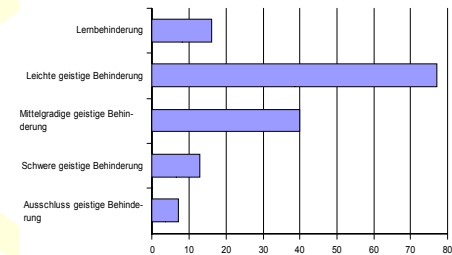
## Evaluation

Altersstruktur Vergleich Bewohner stationärer Einrichtungen  
Eingliederungshilfe / Clearingstelle 01.09.07-28.02.10



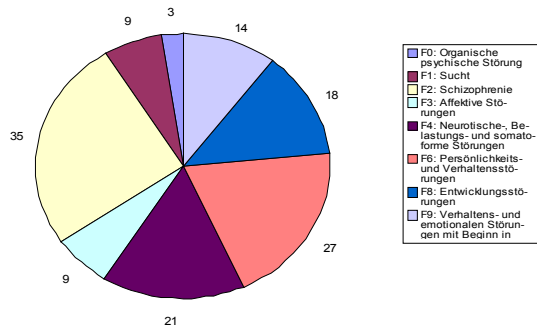
## Evaluation

### Grad der Intelligenzminderung



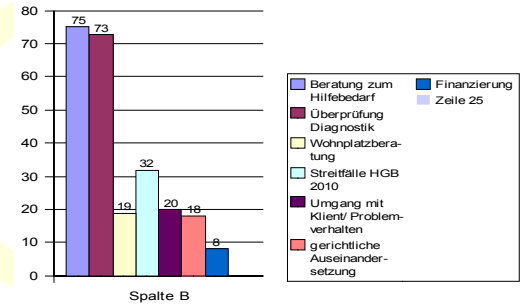
# Evaluation

## Psychiatrische Diagnosen



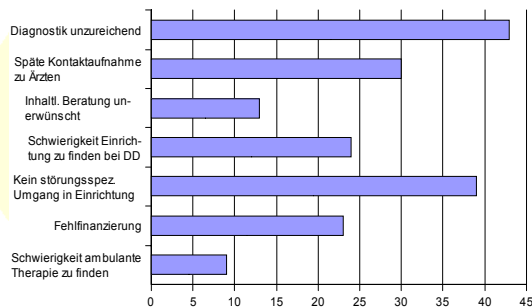
# Evaluation

## Aufträge Top 7



# Evaluation

## Schlussfolgerungen



# Versorgungslücken

- Geistige Behinderung und schwere Verhaltensauffälligkeiten
- Leichte geistige Behinderung und schwere psychische Erkrankung sowie psycho-soziale Auffälligkeiten
- Geistige Behinderung und forensischer Hintergrund
- Schädel-Hirntrauma und schwere Verhaltensauffälligkeiten

## Und was kommt danach?



- Keine Anschlussfinanzierung!
  - Implementierung eines medizinischen-pädagogischen Fachdienstes wird auf Senatsebene weiterhin diskutiert
  - Pädagogenstelle im BHZ des KEH seit Januar 2011 mit den Aufgaben
    - **Implementieren päd. Konzepte in der Psychiatrie für Menschen mit IM**
    - **Beratung von Einrichtungen**
    - **Erstellen multiprofessioneller Epikrisen (Med., Psych., Päd.)**
- Unterstützung bei einer bedarfsgerechten Versorgung**

## Abschlussbericht des Modellprojektes Berliner Clearingstelle für Menschen mit geistiger Behinderung

Mai 2009, Bethel-Verlag

einzusehen unter  
[www.bethel.de](http://www.bethel.de) oder [www.clearingstelle-berlin.de](http://www.clearingstelle-berlin.de)



Vielen Dank für Ihre Aufmerksamkeit!

